



„ KAMPANIA SPOŁECZNA -
PROMOWANIE AKTYWNOŚCI
OSÓB NIEPEŁNOSPRAWNYCH
W ŚRODOWISKU LOKALNYM ”



CEL KAMPANII:

Zwiększanie świadomości społecznej na temat potrzeb osób niepełnosprawnych.

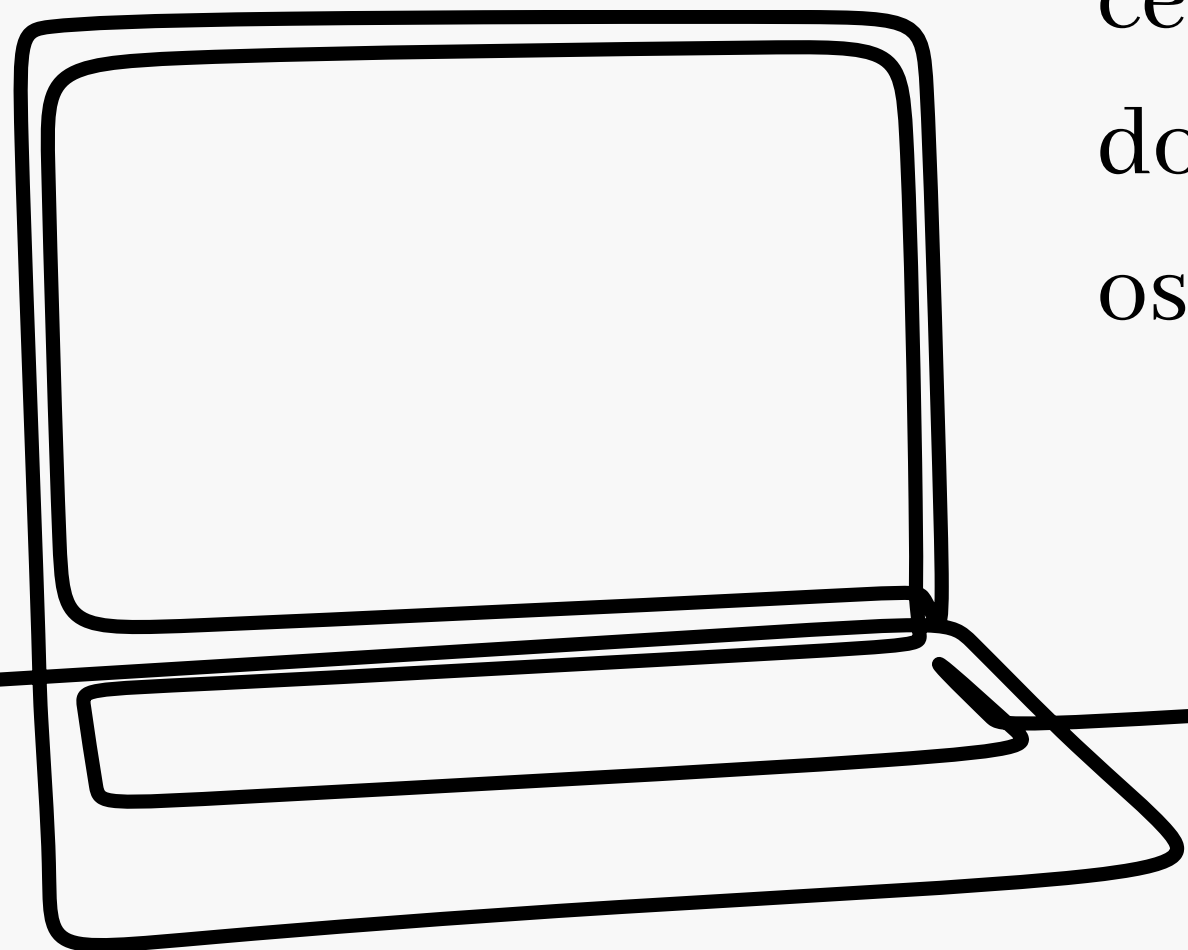
Promowanie integracji i aktywności osób niepełnosprawnych w społeczności lokalnej.

Stworzenie środowiska sprzyjającego współpracy i wzajemnej akceptacji.

EDUKACJA I ŚWIADOMOŚĆ:

Witaj!

Cieszę się, że jesteś zainteresowany promowaniem aktywności osób niepełnosprawnych w naszym lokalnym środowisku. To niezwykle ważne zagadnienie, które wymaga wspólnego wysiłku wszystkich członków społeczności. Ta broszura ma na celu przedstawienie kilku kluczowych kwestii dotyczących naszej roli w wspieraniu aktywności osób niepełnosprawnych w obszarze edukacji.





WHERE TO START



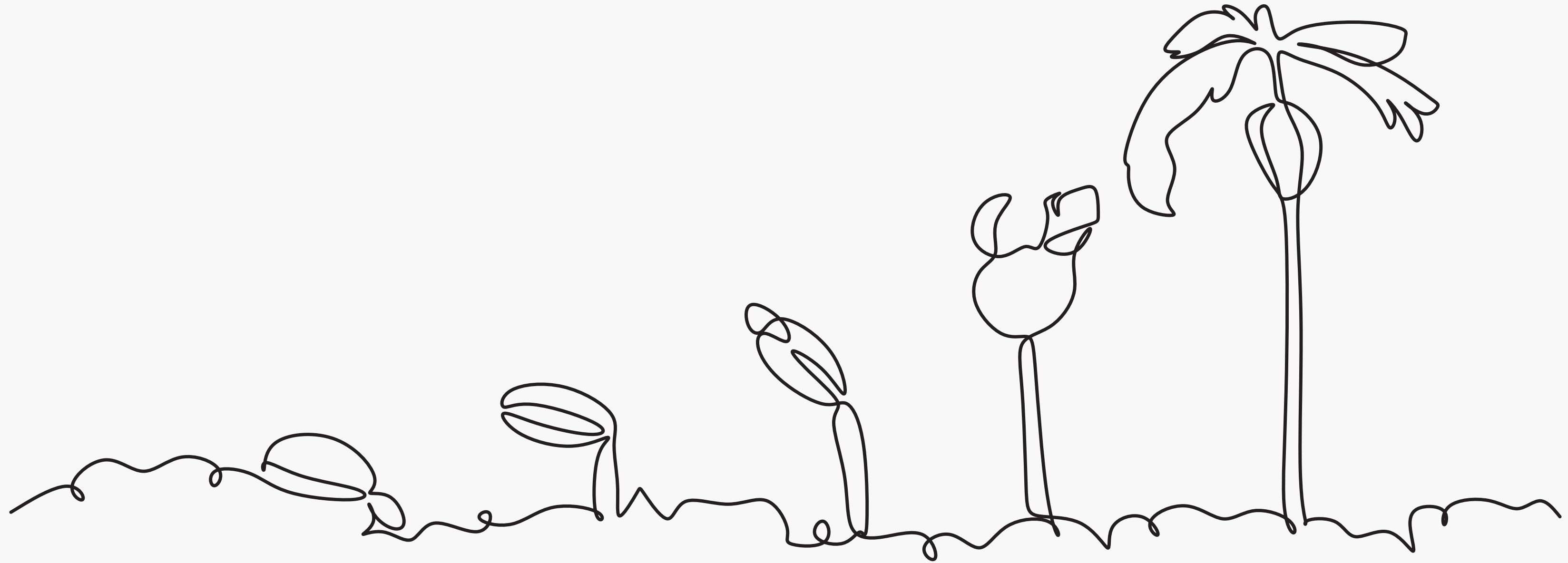
Osoby niepełnosprawne mają prawo do pełnego uczestnictwa w procesie edukacyjnym.

Współpraca w edukacji polega na tworzeniu otwartego, przyjaznego i dostosowanego środowiska dla wszystkich uczniów, niezależnie od ich umiejętności czy zdolności.

KAŻDA OSOBA NIEPEŁNOSPRAWNA JEST WYJĄTKOWA. WAŻNE JEST ZAPEWNIENIE SPERSONALIZOWANEGO PODEJŚCIA, DOSTOSOWANEGO DO JEJ POTRZEB, UMIEJĘTNOŚCI I ZAINTERESOWAŃ. TO MOŻE OBEJMOWAĆ SPECJALISTYCZNE ZASOBY, WSPARCIE TECHNICZNE CZY MODYFIKACJE W NAUCZANIU.



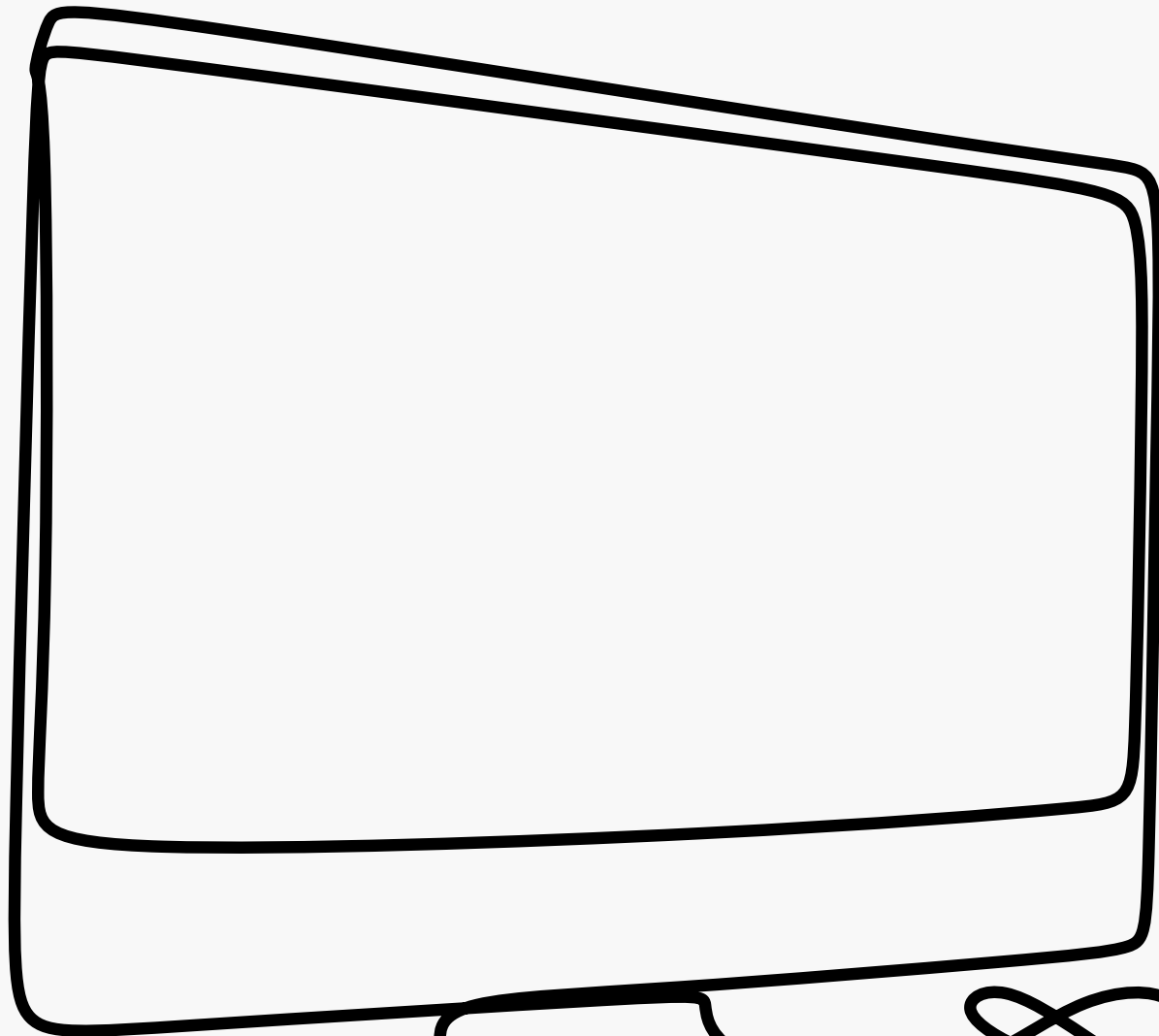
Naszym celem jest budowanie środowiska, które promuje akceptację, zrozumienie i współpracę między wszystkimi uczniami. Inicjowanie działań promujących świadomość i szacunek dla różnorodności jest kluczowe dla stworzenia inkluzywnej społeczności.



**WSPÓŁPRACA Z LOKALNYMI ORGANIZACJAMI ZAJMUJĄCYMI SIĘ
OSOBAMI NIEPEŁNOSPRAWNYMI MOŻE PRZYNIEŚĆ WIELE KORZYŚCI.
DZIĘKI PARTNERSTWU MOŻEMY POZYSKAĆ WIEDZĘ, ZASOBY I
POMYSŁY NA ROZWÓJ INNOWACYJNYCH PROJEKTÓW
EDUKACYJNYCH.**

NIEBAGATELNE JEST RÓWNIEŻ
EDUKOWANIE SPOŁECZNOŚCI
LOKALNEJ NA TEMAT POTRZEB,
WYZWAŃ I UMIEJĘTNOŚCI OSÓB
NIEPEŁNOSPRAWNYCH.

ŚWIADOMOŚĆ SPOŁECZNA MOŻE
PRZYCZYNIĆ SIĘ DO ZMNIEJSZENIA
BARIER ORAZ STWORZENIA
BARDZIEJ PRZYJAZNEGO I
WSPIERAJĄCEGO OTOCZENIA.



WSPÓŁPRACA W EDUKACJI TO
PROCES CIĄGŁY. WAŻNE JEST
UTRZYMYWANIE ZAANGAŻOWANIA
I DAŻENIE DO DOSKONALENIA
NASZYCH PRAKTYK, ABY STALE
POPRAWIAĆ JAKOŚĆ EDUKACJI
DLA WSZYSTKICH UCZNIÓW.

WSPÓŁPRACA W EDUKACJI NA RZECZ
OSÓB NIEPEŁNOSPRAWNYCH JEST NIE
TYLKO WYZWANIEM, ALE TAKŻE SZANSĄ
NA TWORZENIE BARDZIEJ
SPRAWIEDLIWEGO I INKLUДУJĄCEGO
SPOŁECZEŃSTWA. TWOJE
ZAANGAŻOWANIE JEST NIEZWYKLE
CENNE I KLUCZOWE DLA OSIĄGNIĘCIA
TEGO CELU.

